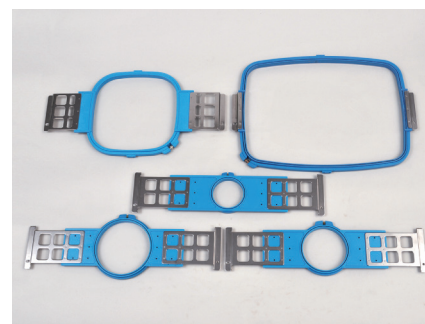


BEKY-CIIシリーズ



Barudan
工業用刺繍機のリーディングカンパニー

オプション



製品枠各種



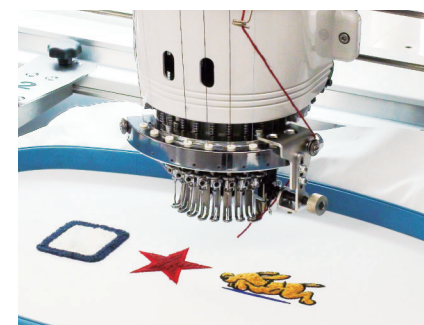
YN シークイン装置



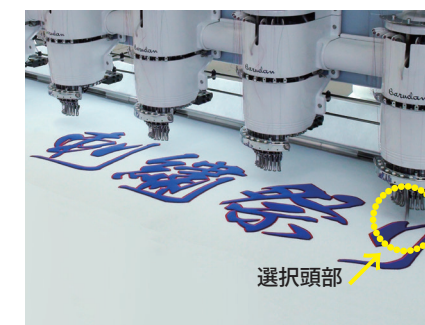
YN ツインシークイン装置



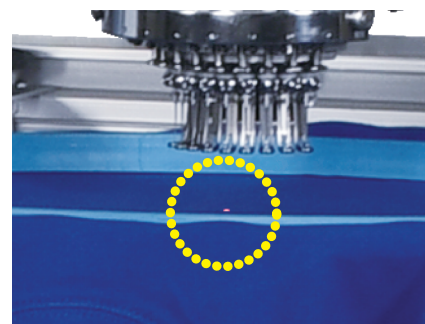
一発枠



ループ&コード装置



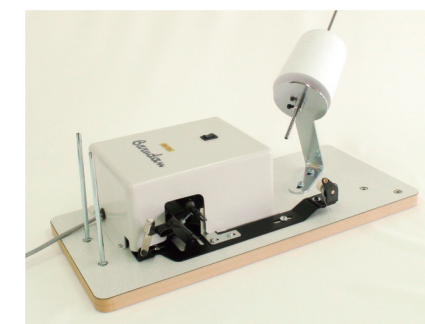
ヘッドセレクション機能



レーザーポインター



シグナルタワー

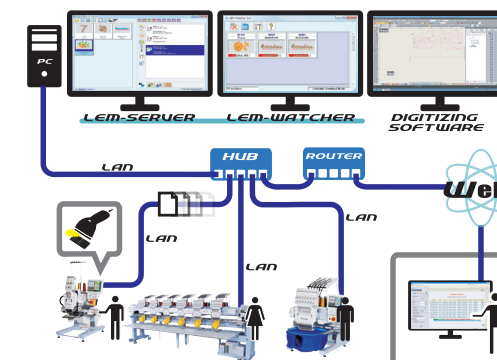


下糸巻き機 (BN-IIIe)

LEM Server System (オプション)

LEM サーバースystemでより効率的に、より確実に。

- 最大100台まで接続可能
最新のKシリーズをはじめ、Xシリーズ、Vシリーズ、Dシリーズに対応
- LEM サーバからマシンに刺繍データを送信することが可能
刺繍データの送信方法は直接ダウンロードモード、スケジュールダウンロードモード、フリーダウンロードモードの3種類から選択
(直接ダウンロードモードでは、バーコードリーダーを利用することにより、マシン側から刺繍データを取得することが可能)
- 付属ソフト LEM-Watcher で各マシンの稼働状況を確認することが可能
- Web ブラウザで離れた場所にあるマシンの集計管理・稼働状況を開覧 (LEM-Server Pro のみ)
また集計管理データをログデータとして保存し、過去の集計管理データと比較することが可能



製造元

株式会社 バルダン



〒491-0004 愛知県一宮市定水寺字塚越20番地
TEL : (0586) 77-0404
FAX : (0586) 77-1499
URL : <http://www.barudan.co.jp/>
E-mail : info@barudan.co.jp

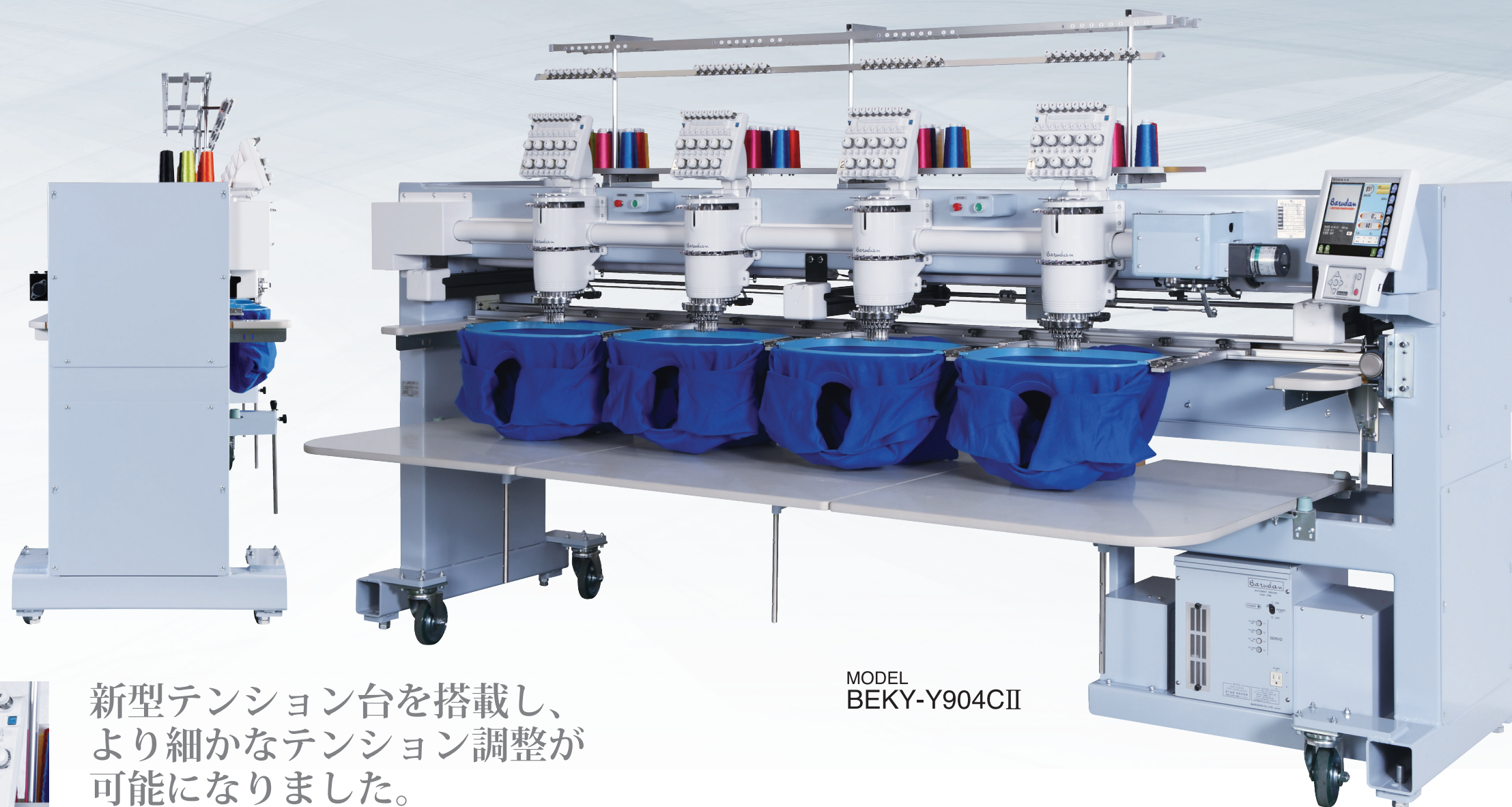
販売代理店

スズキマシン リエンジニアリング株式会社

縫製機械整備技能士1級2級 7名

東京都江東区三好2-16-4 T:03-3641-5485 F:03-3630-5251
大阪府箕面市石丸3-2-14 T:072-737-6877 F:06-7635-7751
岩手県奥州市水沢区山崎町9-12 T:0197-24-6563 F:0197-23-6537
<http://www.sew-whatever.com>

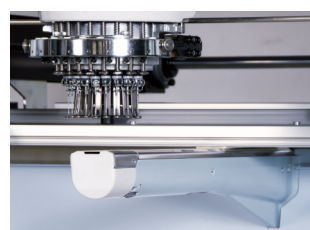
サーボモーター採用により、圧倒的な高性能、 高品質を誇る新型テーブルドロップ機の最高峰モデル



MODEL
BEKY-Y904CII



新型テンション台を搭載し、
より細かなテンション調整が
可能になりました。



小径シリンダー採用により、
ポケット等狭い箇所への刺繍が
可能になりました。



- サーボモーター採用により、生産力アップを実現
- 力強く安定した枠駆動で高品質な刺繍の仕上がりを確保
- タッチパネル式LCD(10.4インチ、解像度800×600)
- ショートカットのグループ登録
- ディスプレイのカスタマイズ
- アイコン表示で簡単操作
- USB 2ポート / LAN 1ポート / COM 1ポート / リモコンコネクタ 1 標準装備
- 標準メモリー7,000万針、100柄メモリー

■機械仕様

機種	刺繍面積 (mm)	針間 (mm)	針数	ステッチ巾 (mm)	回転速度 (rpm)	電源 (v)	消費電力 (kw)	機械最大寸法(mm)		
								L	W	H
BEKY-Y902CII	450×520/520	520	9	0.1~12.7	200~1000	単相100V 50Hz/60Hz	0.35	2045	1245	1685
BEKY-Y904CII	450×380/380	380						3085		
BEKY-Y906CII	450×520/520	520				3相200V 50Hz/60Hz	0.4	4125		
BEKY-Y908CII	450×380/380	380						3905		
	450×520/520	520					5265			

■主要寸法

機種	刺繍面積 (mm)	原反連続柄 (mm)	製品枠	
			最大枠(mm)	
BEKY-Y902CII	450×520/520	450×1040	460×434	
BEKY-Y904CII	450×2080	450×2080		
BEKY-Y906CII	450×380/380	450×2280	460×304	
	450×520/520	450×3120		
BEKY-Y908CII	450×380/380	450×3040	460×304	
	450×520/520	450×4160		

- 上記刺繍面積は枠の最大移動量を示し、実際の刺繍面積は使用枠により制限されることがあります。
- 改良の為、予告なく仕様変更することがあります。

