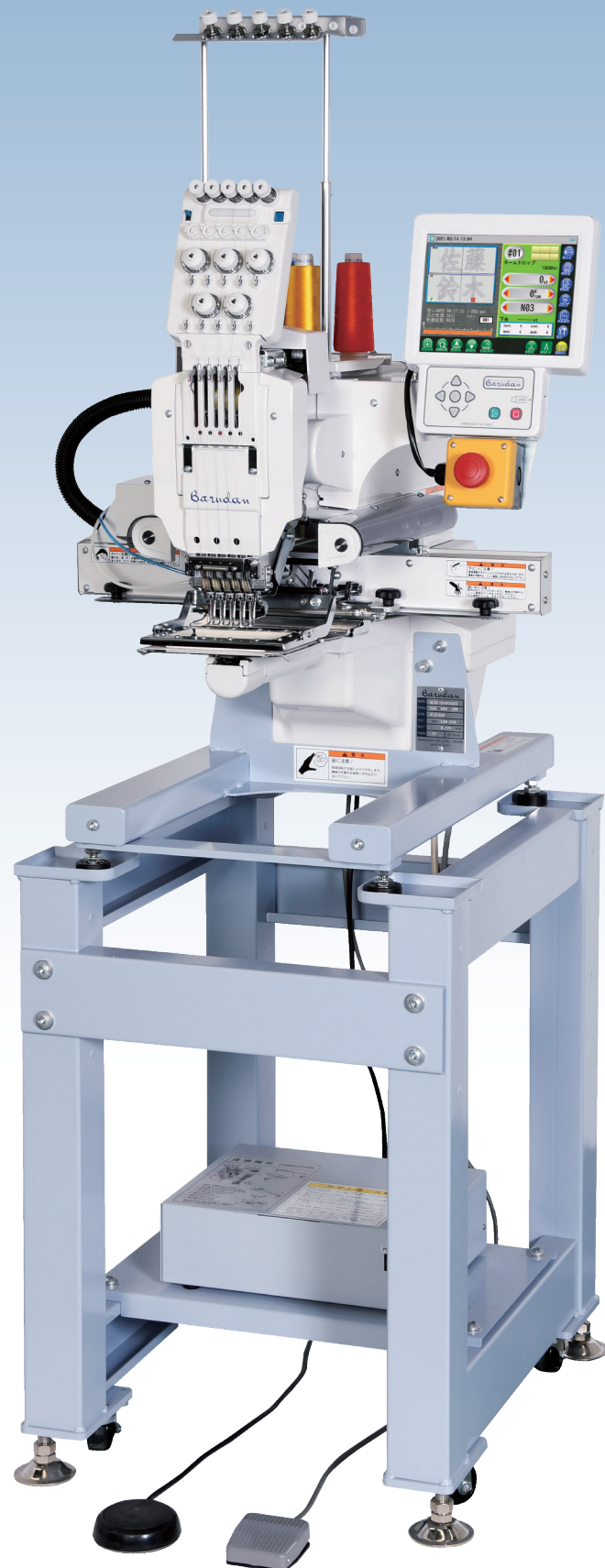
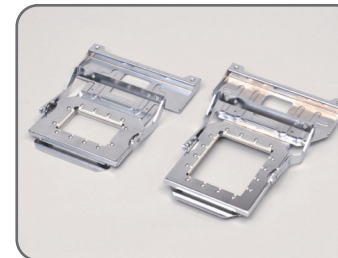


# BEKT-S501CA II



工業用刺繍機のリーディングカンパニー  
**Barudan**

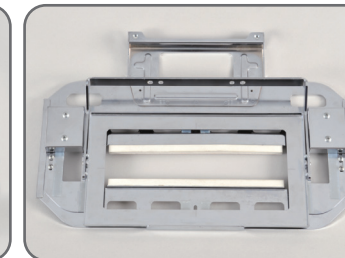
## Air Clamp Frames (option)



クランプ替枠・小



クランプ替枠・大

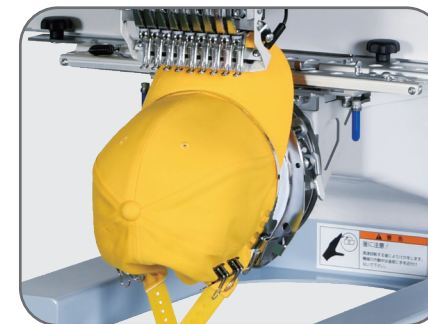


帯用クランプ替枠

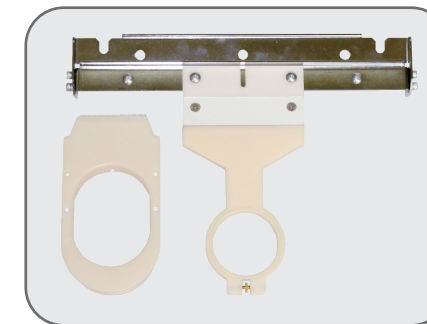
クランプ替枠各種 (mm)  
 小 : 50×80 100×80  
 大 : 120×250 170×250  
 (専用テーブルが必要です)  
 帯用クランプ : 35~65×250  
 (専用テーブルが必要です)

ラインナップ

## オプション



帽子枠



5cm丸枠・靴下枠



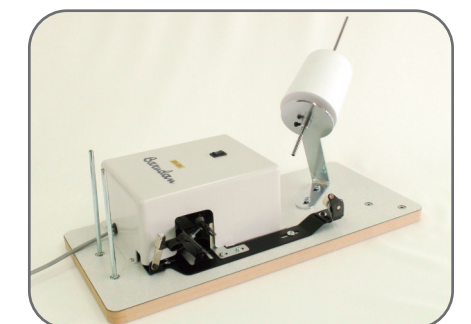
完成品枠



専用テーブル



専用台

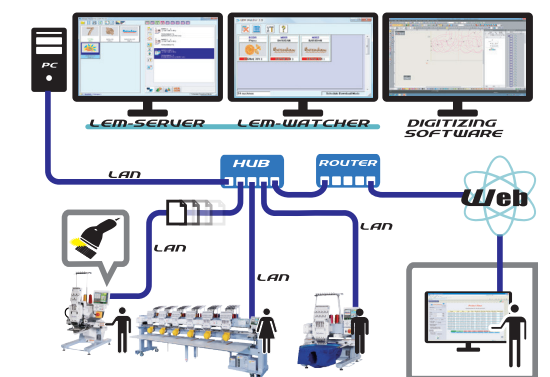


下糸巻き機 (BN-IIIe)

## LEM Server System (オプション)

LEM サーバシステムでより効率的に、より確実に。

- 最大100台まで接続可能  
最新のKシリーズをはじめ、Xシリーズ、Vシリーズ、Dシリーズに対応
- LEM サーバからマシンに刺繍データを送信することが可能  
刺繍データの送信方法はダイレクトダウンロードモード、スケジュールダウンロードモード、フリーダウンロードモードの3種類から選択  
(ダイレクトダウンロードモードでは、バーコードリーダーを利用することにより、マシン側から刺繍データを取得することが可能)
- 付属ソフト LEM-Watcher で各マシンの稼働状況を確認することが可能
- Web ブラウザで離れた場所にあるマシンの集計管理・稼働状況を開覧 (LEM-Server Pro のみ)  
また集計管理データをログデータとして保存し、過去の集計管理データと比較することが可能



製造元

**株式会社 バルダン**

〒491-0004 愛知県一宮市定水寺字塚越20番地  
 TEL : (0586) 77-0404  
 FAX : (0586) 77-1499  
 URL : <http://www.barudan.co.jp/>  
 E-mail : [info@barudan.co.jp](mailto:info@barudan.co.jp)

販売代理店

スズキマシン リエンジニアリング株式会社  
 縫製機械整備技能士1級2級 7名  
 東京都江東区三好2-16-4 T:03-3641-5485 F:03-3630-5251  
 大阪府箕面市石丸3-2-14 T:072-737-6877 F:06-7635-7751  
 岩手県奥州市水沢区山崎町9-12 T:0197-24-6563 F:0197-23-6537  
<http://www.sew-whatever.com>

※改良のため予告なく仕様変更することがあります。

# ELITE FIVE JUNIOR II

MODEL  
BEKT-S501CAII



## ネームドロップ

連続ネーム刺繍への対応が可能となり、大幅な生産効率アップを実現します。



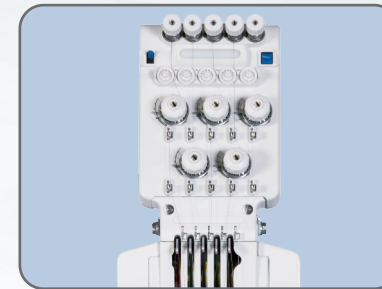
ネームドロップ モード



ネームリスト 表示



サムネイル 表示



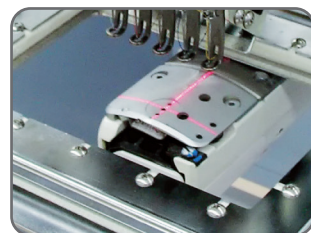
**新型テンション台**  
糸通し作業が簡単に、  
また細かなテンション調整が  
可能になりました。



- 枠センターリング機能, 枠リミット機能
- ショートカットのグループ登録
- LAN 1ポート・USB 2ポート 標準装備
- タッチパネル式8.4インチLCD, 表示解像度800×600ピクセル
- 標準メモリー7,000万針, 100柄メモリー

クランプ枠採用により、枠入れの手間を省き生産力アップ。

## 標準装備



レーザーマーカ (クロス)



クランプ元枠フレーム



フットペダル



クランプ替枠・中

## 機械仕様

機種	刺繍面積 (mm)	帽子枠 (mm)	クランプ枠 (mm)	針数	ステッチ巾 (mm)	回転速度 (rpm)	電源 (v)	消費電力 (kw)	機械最大寸法(mm)						重量 (kg)	
									L	W	H	A	B	C		E
BEKT-S501CAII	250×400	(ワイド) タテ72×ヨコ360 (セミワイド) タテ72×ヨコ172	① 70×120 ② 90×140 ③ 140×120	5	0.1~12.7	(一発枠) 200~1200 (クランプ枠・帽子枠) 200~1000	单相100V 50Hz/60Hz	0.225	600	930	965	680	690	765	810	71

- 上記刺繍面積は枠の最大移動量を示し、実際の刺繍面積は使用枠により制限されることがあります。
- クランプ枠の使用には、推奨 1 馬力のエアコンプレッサーが別途必要です。
- 改良の為、予告無く仕様変更することがあります。

