

# BEKS-Y920



工業用刺繍機のリーディングカンパニー

Barudan

## オートマツト



- タッチパネル式LCD(10.4インチ、解像度800×600)
- ショートカットのグループ登録
- ディスプレイのカスタマイズ
- アイコン表示で簡単操作
- USB 2ポート / LAN 1ポート / COM 1ポート / リモコンコネクタ 1 標準装備
- 標準メモリー7,000万針、100柄メモリー

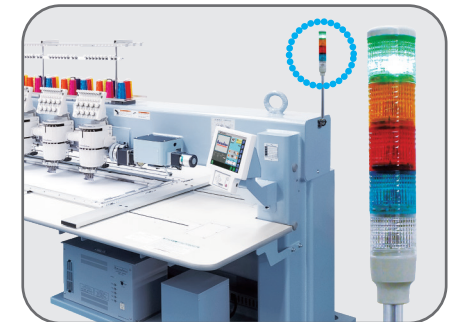
## オプション



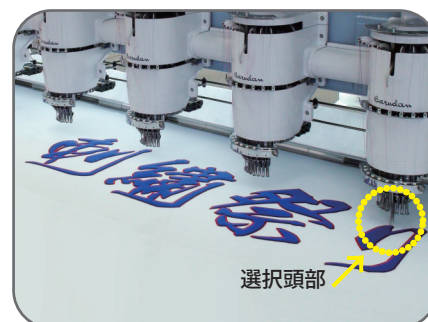
ワンタッチ個々枠



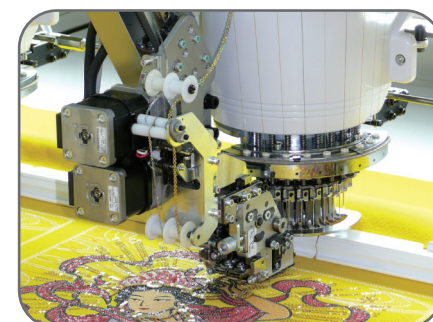
ループ&コード装置



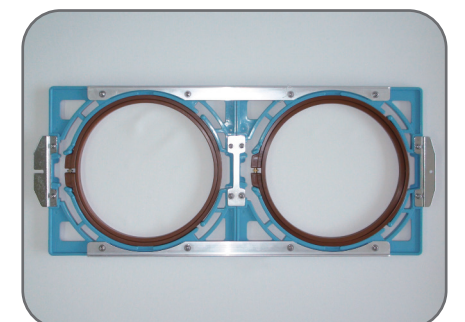
シグナルタワー



ヘッドセレクション機能



YN シークイン装置

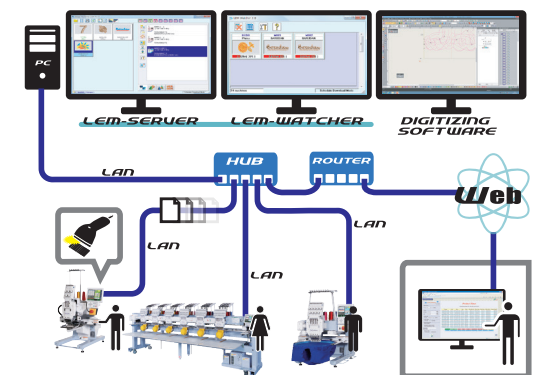


スパイダー枠

## LEM Server System (オプション)

LEM サーバシステムでより効率的に、より確実に。

- 最大100台まで接続可能
- 最新のKシリーズをはじめ、Xシリーズ、Vシリーズ、Dシリーズに対応
- LEM サーバからマシンに刺繍データを送信することが可能
- 刺繍データの送信方法はダイレクトダウンロードモード、スケジュールダウンロードモード、フリーダウンロードモードの3種類から選択
- (ダイレクトダウンロードモードでは、バーコードリーダーを利用することにより、マシン側から刺繍データを取得することが可能)
- 付属ソフト LEM-Watcher で各マシンの稼働状況を確認することが可能
- Web ブラウザで離れた場所にあるマシンの集計管理・稼働状況を開覧 (LEM-Server Pro のみ) また集計管理データをログデータとして保存し、過去の集計管理データと比較することが可能



製造元

株式会社 **バルダン**

〒491-0004 愛知県一宮市定水寺字塚越20番地  
 TEL : (0586) 77-0404  
 FAX : (0586) 77-1499  
 URL : <http://www.barudan.co.jp/>  
 E-mail : [info@barudan.co.jp](mailto:info@barudan.co.jp)



販売代理店

スズキマシン リエンジニアリング株式会社

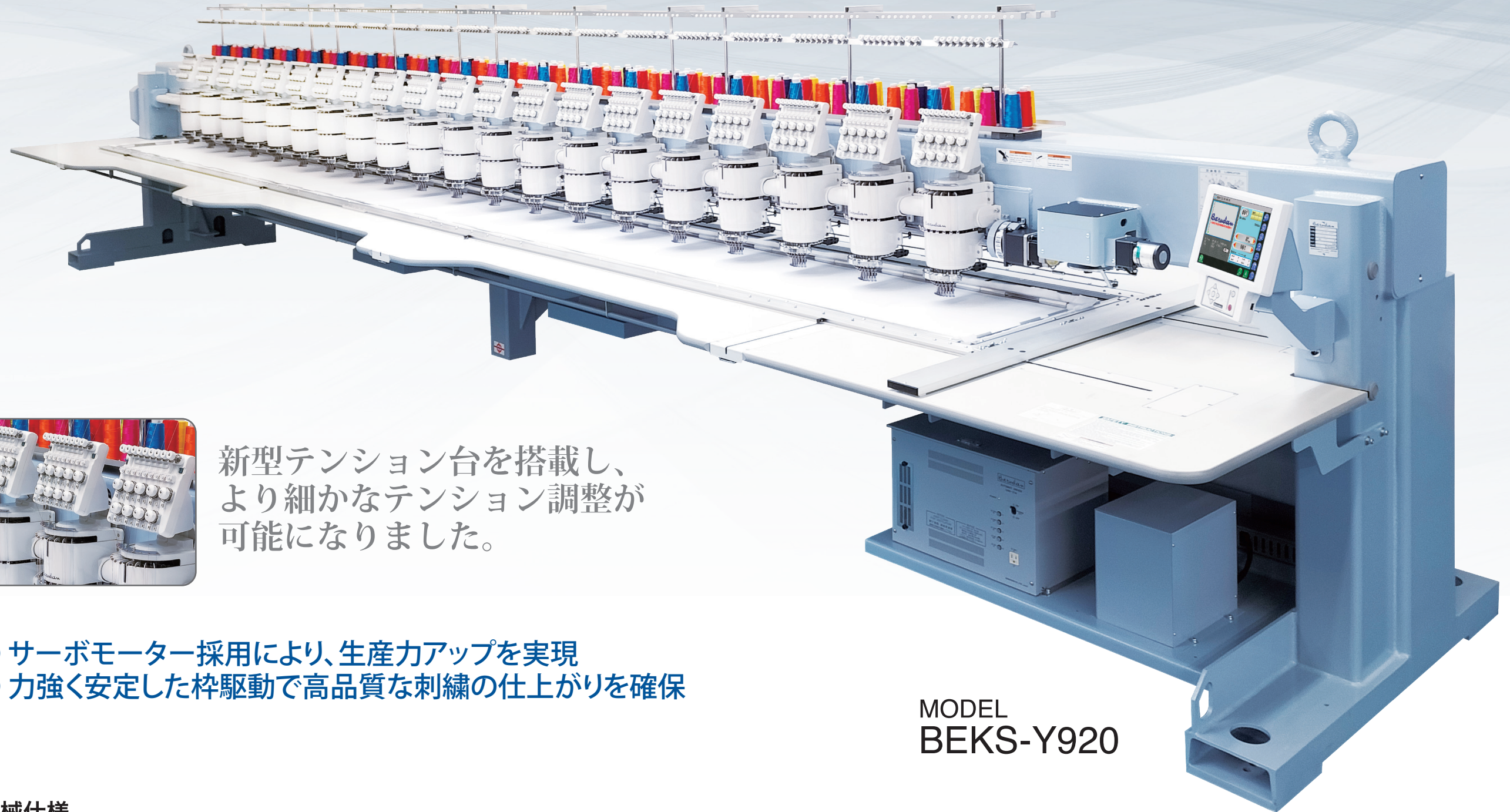
縫製機械整備技能士1級2級 7名  
 東京都江東区三好2-16-4 T:03-3641-5485 F:03-3630-5251  
 大阪府箕面市石丸3-2-14 T:072-737-6877 F:06-7635-7751  
 岩手県奥州市水沢区山崎町9-12 T:0197-24-6563 F:0197-23-6537  
<http://www.sew-whatever.com>

※改良のため予告なく仕様変更することがあります。

2021-11-11-A



# バルダンの技術の粋を集約したフラッグシップ 圧倒的な高生産性と信頼性を誇る本格派多頭式刺繍機



新型テンション台を搭載し、  
より細かなテンション調整が  
可能になりました。

- サーボモーター採用により、生産力アップを実現
- 力強く安定した枠駆動で高品質な刺繍の仕上がりを確保

MODEL  
BEKS-Y920

## ■機械仕様

| 機種        | 刺繍面積<br>(mm) | 針間<br>(mm) | 原反連続柄<br>(mm) | 針数 | ステッチ巾<br>(mm) | 回転速度<br>(rpm) | 電源<br>(v)           | 消費電力<br>(kw) | 機械最大寸法 (mm) |      |      |
|-----------|--------------|------------|---------------|----|---------------|---------------|---------------------|--------------|-------------|------|------|
|           |              |            |               |    |               |               |                     |              | L           | W    | H    |
| BEKS-Y920 | 450×300/500  | 300        | 450×6000      | 9  | 0.1~12.7      | 200~1000      | 3相200V<br>50Hz~60Hz | 1.0          | 7700        | 1400 | 1670 |
|           | 600×300/600  |            | 600×6000      |    |               |               |                     |              | 7875        | 1700 |      |
|           | 750×300/500  |            | 750×6000      |    |               |               |                     |              | 7675        | 2000 |      |
|           | 1000×300/600 |            | 1000×6000     |    |               |               |                     |              | 7925        | 2500 |      |

- 上記刺繍面積は枠の最大移動量を示し、実際の刺繍面積は使用枠により制限されることがあります。
- 上記以外の刺繍面積については、ご相談の上承ります。
- 改良の為、予告無く仕様変更することがあります。